



**PIRNAR**

**P I V O T**

**E I N G A N G**



GANZ PERSÖNLICH

**GANZ IHRS**





**PIRNAR.**

PIRNARS

# VERMÄCHTNIS

SEIT 1968

Wir sind stolz auf unser Vermächtnis. Von den ersten Schritten in der Familienwerkstatt an treiben uns die Leidenschaft fürs Schaffen und der Anspruch an exzellentes Design und meisterhafte Handwerkskunst an – Werte, die über Generationen weitergegeben wurden. Wir entwickeln unser Know-how laufend weiter und verbinden es mit modernsten Technologien. Starke Wurzeln halten uns mit der Tradition verbunden, während Mut und Entschlossenheit die Grenzen des Möglichen verschieben und uns zu neuen Erfolgen führen. Mit einer klaren Vision und einem innovativen Ansatz übertreffen wir Erwartungen und setzen weltweit neue Maßstäbe im Bereich der Gebäudegestaltung.



reddot award 2019

PIRNAR

# PIVOT

FREIHEIT FÜR DESIGN UND  
ARCHITEKTONISCHEN AUSDRUCK

Die Parnar Pivot-Serie definiert den Eingangsbereich neu – sie verbindet Innovation mit Eleganz und schafft ein einzigartiges Türerlebnis. Als einzige Pivot-Türen mit der exklusiven CarbonCore-Konstruktion aus Carbon bieten diese Meisterwerke außergewöhnliche Stabilität, beeindruckende Festigkeit sowie erstklassige Abdichtung mit Magnet WeatherSeal – für höchste Performance bei jedem Klima und an jedem Ort.

Pirnar Pivot überzeugt durch Langlebigkeit, großformatige Dimensionen und eröffnet vielfältige Möglichkeiten der Individualisierung – ein wahrer Ausdruck persönlicher Stilwelten. Die elegante Drehbewegung um die vertikale Achse verleiht nicht nur der Fassade Charakter, sondern setzt auch im Innenraum ein stilvolles Statement.

Optionale Features wie die SmartLux-Stimmungsbeleuchtung schaffen eine einladende Atmosphäre. Innovative Bedienlösungen wie der SecuroSmart Fingerscanner und das SecuroSmart KeyPad über die Pirnar App bieten modernen Komfort und höchste Sicherheit.

**MASSGEFERTIGTE  
EINGÄNGE**  
AUF BASIS INSPIRIERENDER  
MODELLE

Die Pivot-Eingänge werden mit höchster Sorgfalt gefertigt und sind für jedes Umfeld und Klima geeignet. Dabei orientieren wir uns an einer Vielzahl inspirierender Modelle, die wir täglich weiterentwickeln. Jedes Grunddesign verfügt über standardisierte horizontale Teilungen im Türblatt. Darüber hinaus lässt sich jedes Modell durch verschiedene Maße sowie durch Kombinationen aus Materialien, Farben und modernsten Zubehörteilen individuell veredeln.



INSPIRATION

# ANOKHI

*Smaragdgrüne Küsten*

KÜSSEN *goldene Sandstrände*,

WO URALTE TEMPEL GESCHICHTEN EINER

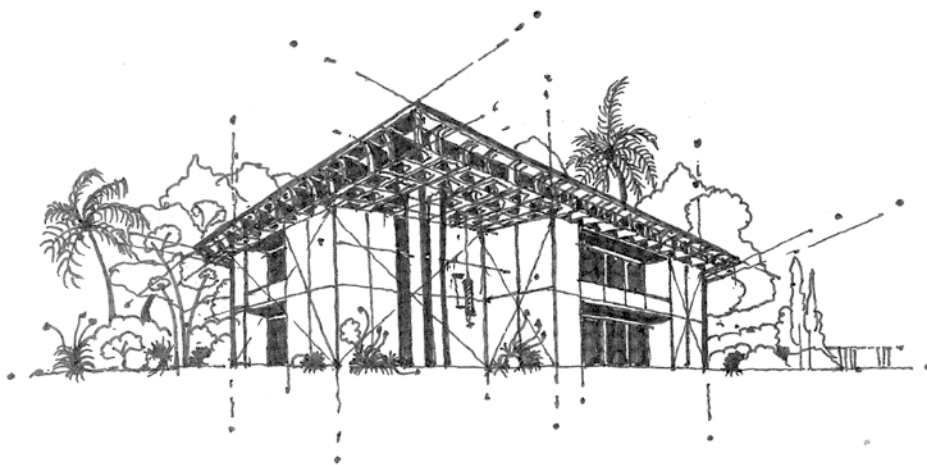
GLORREICHEN VERGANGENHEIT FLÜSTERN.

*Moderne Villen*, EINGEBETTET

ZWISCHEN SICH WIEGENDEN PALMEN,

VEREINEN *Luxus* MIT DEM LEBENDIGEN

PULS EINES *zeitlosen Geistes*.







MODELL

**P\_01**



AUSSENANSICHT

**P\_01**



**BASISMODELL-INSPIRATION\***

**Maß** 2200 x 5100 mm / **Materialien** ESG Deckglas Night Sky Gloss / Aluminium Dune Farbe RAL 1017 Safrangelb Glatt (auf der Innenseite des Griffs) / Eingelassener Griff GRIP 9633 mit SmartLux-Beleuchtung / **SecuroSmart**-Fingerscanner mit OMNIOLOCK Schließsystem / **PVD** Golden Honey

**HORIZONTALE TEILUNGEN**

Bis zu einer Höhe von 3000 mm ohne Teilung /  
Von 3001 bis 3800 mm mit Teilung auf 2300 mm /  
Ab 3801 mm zusätzlich mit Teilung auf 3040 mm

*\*Für detaillierte technische Informationen wenden Sie sich bitte an Ihren Vertriebsmitarbeiter.*



## AUSGEWÄHLTE MODELLINSPIRATIONEN



**Maß** 2345 x 6000 mm /  
**Materialien** Gesinterter  
 Stein Abu Dhabi White /  
 ESG Deckglas Night  
 Storm Gloss (auf  
 der Innenseite des  
 Griffs) / **Eingelassener**  
**Griff** GRIP 9633 mit  
 SmartLux-Beleuchtung /  
**SecuroSmart-**  
 Fingerscanner  
 mit OMNILOCK  
 Schließsystem /  
**PVD** Volcanic Shadow



**Maß** 1500 x 3200 mm /  
**Materialien** Aluminum  
 FS 9016 / Gesinterter  
 Stein Black Obsession  
 (auf der Innenseite des  
 Griffs) / **Eingelassener**  
**Griff** GRIP 9633 mit  
 SmartLux-Beleuchtung /  
**SecuroSmart-**  
 Fingerscanner mit ARMO  
 COMFORT ELECTRO  
 Schließsystem /  
**PVD** Volcanic Shadow



**Maß** 2200 x 2500 mm /  
**Materialien** ESG Deckglas  
 African Mystery mat /  
 Aluminium Dekor Oiled Oak  
 (auf der Innenseite des  
 Griffs) / **Eingelassener**  
**Griff** GRIP 9633 mit  
 SmartLux-Beleuchtung /  
**SecuroSmart-**  
 Fingerscanner mit ARMO  
 COMFORT ELECTRO  
 Schließsystem /  
**PVD** Volcanic Shadow

INNENANSICHT

P\_01



INNENANSICHT - INSPIRATION

**Materialien** Gesinterter Stein Iron Frost / ESG Deckglas Night Sky Gloss /  
**Griff** ECKIG ALTUM mit SmartLux-Beleuchtung / **PVD** Golden Honey  
(Drucktaste & Zylinderabdeckung FS 9005)

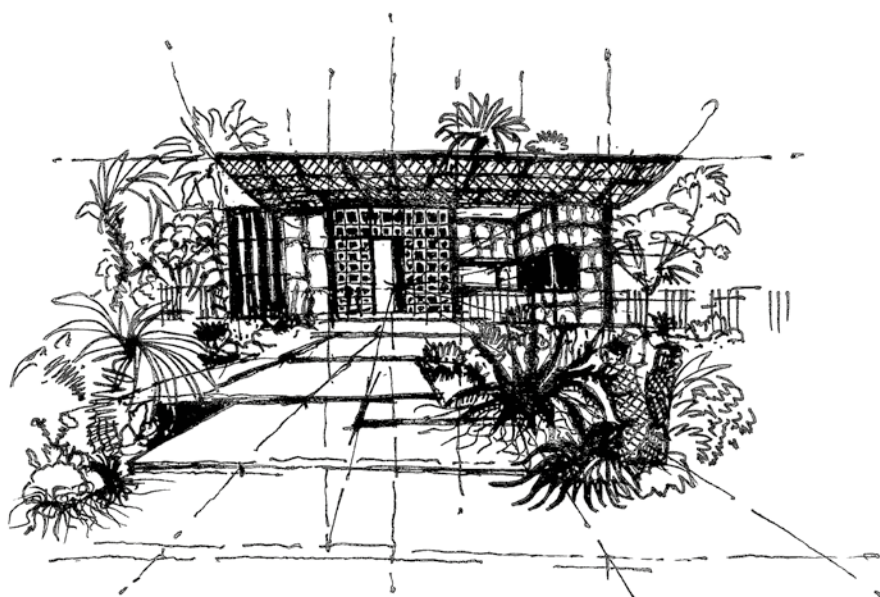




INSPIRATION

# NOOR

*Leuchtende Oase*, WO GOLDENE  
STRÄNDE DAS AZURBLAUE MEER KÜSSEN  
UND *sich Luxus wie ein* TEPPICH  
AUS *Träumen und kühnem*  
*Streben* ÜBER JEDEN WINKEL LEGT.







MODELL

**P\_02**



AUSSENANSICHT

**P\_02**



**BASISMODELL-INSPIRATION\***

**Maß** 2400 x 6000 mm / **Materialien** Gesinterter Stein Mont Blanc / ESG Deckglas Night Sky Gloss / Farbe FS 9005 (auf der Innenseite des Griffs) / **Eingelassener Griff** GRIP 9634 mit SmartLux-Beleuchtung / **SecuroSmart**-Fingerscanner mit OMNIOLOCK Schließsystem / **PVD** Volcanic Shadow

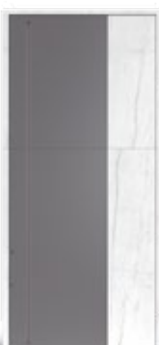
**HORIZONTALE TEILUNGEN**

Bis zu einer Höhe von 3000 mm ohne Teilung /  
Von 3001 bis 3600 mm – Teilung 600 mm vom oberen Rand /  
Über 3601 mm – Teilung auf einer Höhe von 2960 mm

*\*Für detaillierte technische Informationen wenden Sie sich bitte an unseren Vertriebsmitarbeiter.*



## AUSGEWÄHLTE MODELLINSPIRATIONEN



**Maß** 2300 x 5000 mm / **Materialien** Gesinterter Stein Mont Blanc / Aluminium Farbe 90147 / **Eingelassener Griff** GRIP 9634 mit SmartLux-Beleuchtung / **SecuroSmart**-Fingerscanner mit OMNILOCK Schließsystem / **PVD** Volcanic Shadow



**Maß** 1600 x 3400 mm / **Materialien** Aluminium-Dekor Geölte Eiche / ESG Deckglas Dark Grey Gloss mit 5-fach-Verglasung Pirnar Grey II (schwarzes Druckmotiv) / Farbe FS 9005 (im Inneren des Griffs) / **Eingelassener Griff** GRIP 9637 mit Applikation und SmartLux-Beleuchtung / **SecuroSmart**-Fingerscanner mit OMNILOCK Schließsystem / **PVD** Volcanic Shadow



**Maß** 2200 x 2500 mm / **Material** Aluminium FS 9016 / **Eingelassener Griff** GRIP 9637 mit Applikation und SmartLux-Beleuchtung / **SecuroSmart**-Fingerscanner mit ARMO COMFORT ELECTRO Schließsystem / **PVD** Golden Honey

PIRNAR PIVOT

INNENANSICHT

P\_02



**INNENANSICHT - INSPIRATION**

**Materialien** Gesinterter Stein Mont Blanc / ESG Deckglas Night Sky  
Gloss / **Griff** ECKIG ALTUM mit SmartLux-Beleuchtung / **PVD** Golden Honey  
(Drucktaste & Zylinderabdeckung FS 9005)





INSPIRATION

# CHIARA

SONNENDURCHFLUTETE HÜGEL

UMSCHMEICHELN *elegante*

*Villen*, WO TERRAKOTTA-DÄCHER

UND *moderner Luxus* MIT

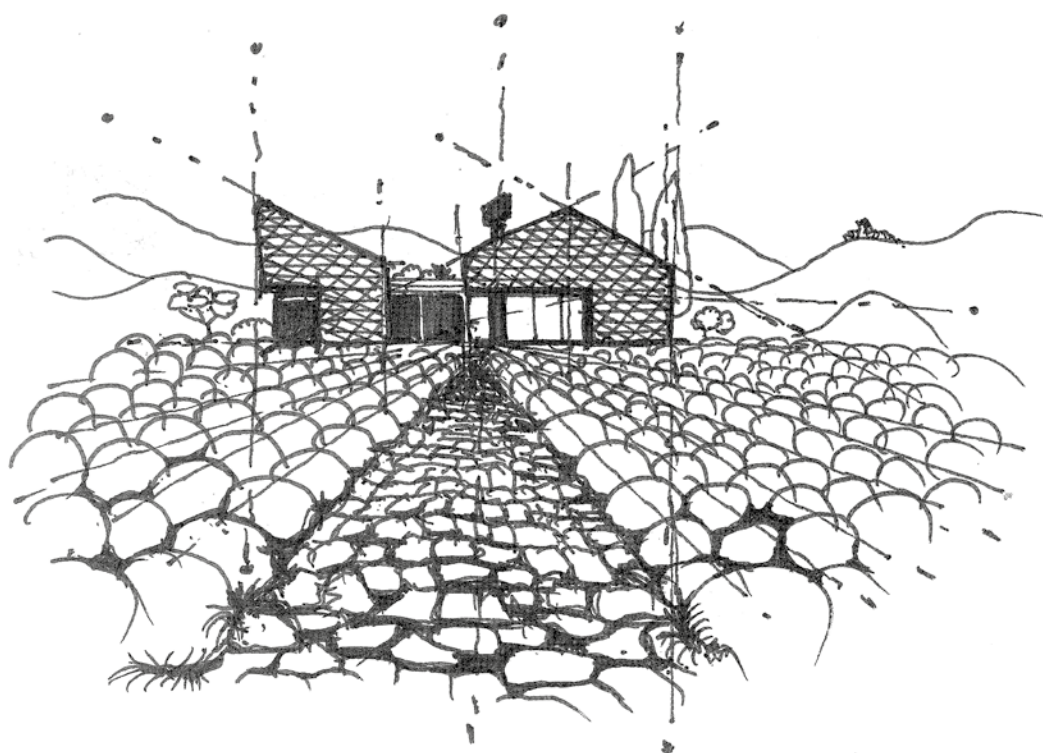
*zeitloser Eleganz* TANZEN.

ZYPRESSEN UND OLIVENHAINE WEBEN EIN

*Lebensgeflecht*, DAS DIE SEELE

EINLÄDT, IN DER *Schönheit des*

*Daseins* ZU VERWEILEN.







MODELL

**P\_03**



AUSSENANSICHT

**P\_03**



**BASISMODELL-INSPIRATION\***

**Maß** 2200 x 2800 mm / **Materialien** Gesinterter Stein Abu Dhabi White / ESG Deckglas  
Dark Grey Gloss mit 5-fach-Verglasung Parnar Grey II (schwarzes Druckmotiv) / LABELUX-  
**Griff** 9209 mit SmartLux-Beleuchtung / **SecuroSmart**-Fingerscanner mit ARMO  
COMFORT ELECTRO Schließsystem / **PVD** Copper Dusk

**HORIZONTALE TEILUNGEN**

Bis zu einer Höhe von 3000 mm ohne Teilung /  
Von 3001 bis 3800 mm mit Teilung auf 2300 mm /  
Ab 3801 mm zusätzlich mit Teilung auf 3040 mm

*\*Für detaillierte technische Informationen wenden Sie sich bitte an unseren  
Vertriebsmitarbeiter*



## AUSGEWÄHLTE MODELLINSPIRATIONEN



**Maß** 2400 x 6000 mm / **Materialien** Gesinterter Stein Zaha Stone / Aluminium FS 9005 (Rahmen) / **Griff** OneTouch 9623 mit SmartLux-Beleuchtung / **SecuroSmart**-Fingerscanner mit OMNILOCK Schließsystem / **PVD** Volcanic Shadow



**Maß** 2400 x 5000 mm / **Material** Aluminium FS 9016 / **Griff** ECKIG ALTUM mit SmartLux-Beleuchtung / Vertikale Applikation / **SecuroSmart**-Fingerscanner mit OMNILOCK Schließsystem / **PVD** Golden Honey



**Maß** 1500 x 3400 mm / **Materialien** Gesinterter Stein Iron Corten / Aluminium FS 7016 (Rahmen) / **Doppelgriff** ECKIG 180 mit SmartLux-Beleuchtung / **SecuroSmart**-Fingerscanner mit OMNILOCK Schließsystem / **PVD** Volcanic Shadow

PIRNAR PIVOT

INNENANSICHT

P\_03



**INNENANSICHT - INSPIRATION**

**Materialien** Gesinterter Stein Arena / Aluminium Farbe FS 9005 / 5-fach-  
Verglasung Pirnar Grey II / **Türdrücker** Magnifica / **PVD** Copper Dusk  
(Zylindrischer Knopf FS 9005)

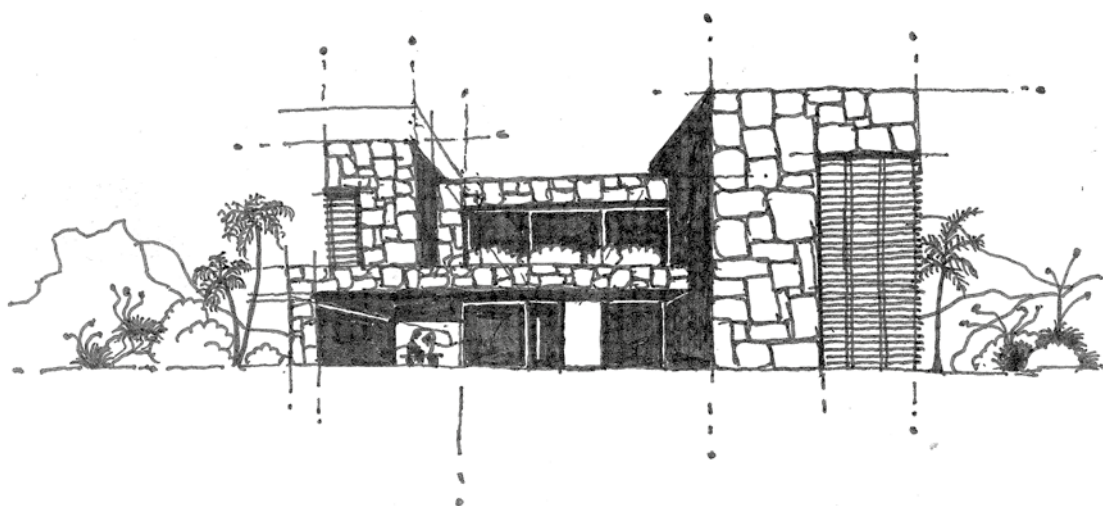




INSPIRATION

# OLIVIA

IM SONNENDURCHFLUTETEN LAND SIND  
*duftende Blüten* UND ÜPPIGES  
GRÜN *allgegenwärtig und*  
*erfüllen die Luft mit ihrem*  
*Aroma – sanft umspielen*  
*sie die Küsten, wo das Land*  
*dem Meer eine Serenade*  
*singt.*







MODELL

**P\_04**



AUSSENANSICHT

P\_04



**BASISMODELL-INSPIRATION\***

**Maß** 2400 x 2600 mm / **Materialien** Gesinterter Stein Fusion Rapolano / ESG Deckglas  
Night Sky Gloss / **Griff** OneTouch 9623 mit SmartLux-Beleuchtung / **SecuroSmart-**  
Fingerscanner mit ARMO COMFORT ELECTRO Schließsystem / **PVD** Volcanic Shadow

**HORIZONTALE TEILUNGEN**

Bis zu einer Höhe von 3000 mm ohne Teilung /  
Von 3001 bis 3800 mm mit Teilung auf 2300 mm /  
Ab 3801 mm zusätzlich mit Teilung auf 3040 mm

*\*Für detaillierte technische Informationen wenden Sie sich bitte an unseren  
Vertriebsmitarbeiter.*



## AUSGEWÄHLTE MODELLINSPIRATIONEN



**Maß** 2400 x 5410 mm /  
**Materialien** Aluminium  
 FS 9016 / Gesinterter  
 Stein Calacatta Luxe /  
**Griff** ALTUM mit  
 SmartLux-Beleuchtung/  
 vertikale Applikation /  
**Securosmart-**  
 Fingerscanner  
 mit OMNILOCK  
 Schließsystem /  
**PVD** Volcanic Shadow



**Maß** 2200 x 2500 mm /  
**Material** ESG Deckglas  
 Dark Grey Gloss mit  
 5-fach-Verglasung  
 Pirnar Grey II (schwarzes  
 Druckmotiv) / **Griff**  
 LABELUX 9209 mit  
 SmartLux-Beleuchtung /  
**SecuroSmart-**  
 Fingerscanner mit ARMO  
 COMFORT ELECTRO  
 Schließsystem /  
**PVD** Copper Dusk



**Maß** 1500 x 3200 mm /  
**Materialien** Aluminium  
 FS 9016 / Aluminium Dune  
 FS Quartz 2 / **Doppelgriff**  
 ECKIG 170 mit  
 SmartLux-Beleuchtung /  
**SecuroSmart-**  
 Fingerscanner  
 mit OMNILOCK  
 Schließsystem /  
**PVD** Volcanic Shadow

PIRNAR PIVOT

INNENANSICHT

P\_04



**INNENANSICHT - INSPIRATION**

**Material** Aluminium mit Dune Farbe FS 9016 / Sekundärfarbe FS Quartz 2 (Rahmen) / **Türdrücker** Magnifica / **PVD** Volcanic Shadow (Zylindrischer Knopf FS 9016)





INSPIRATION

# CHLOÉ

WO LAVENDELFELDER AUF

*palastartige Eleganz*

TREFFEN UND DER DUFT VON

ZITRUSFRÜCHTEN DURCH DIE LUFT

TANZT, *entfaltet sich der*

*Luxus* WIE EIN LEUCHTENDER

WANDTEPPICH, GEWEBT AUS

*Flüstern von Eleganz,*

GLAMOUR UND *zeitloser*

*Anziehungskraft.*







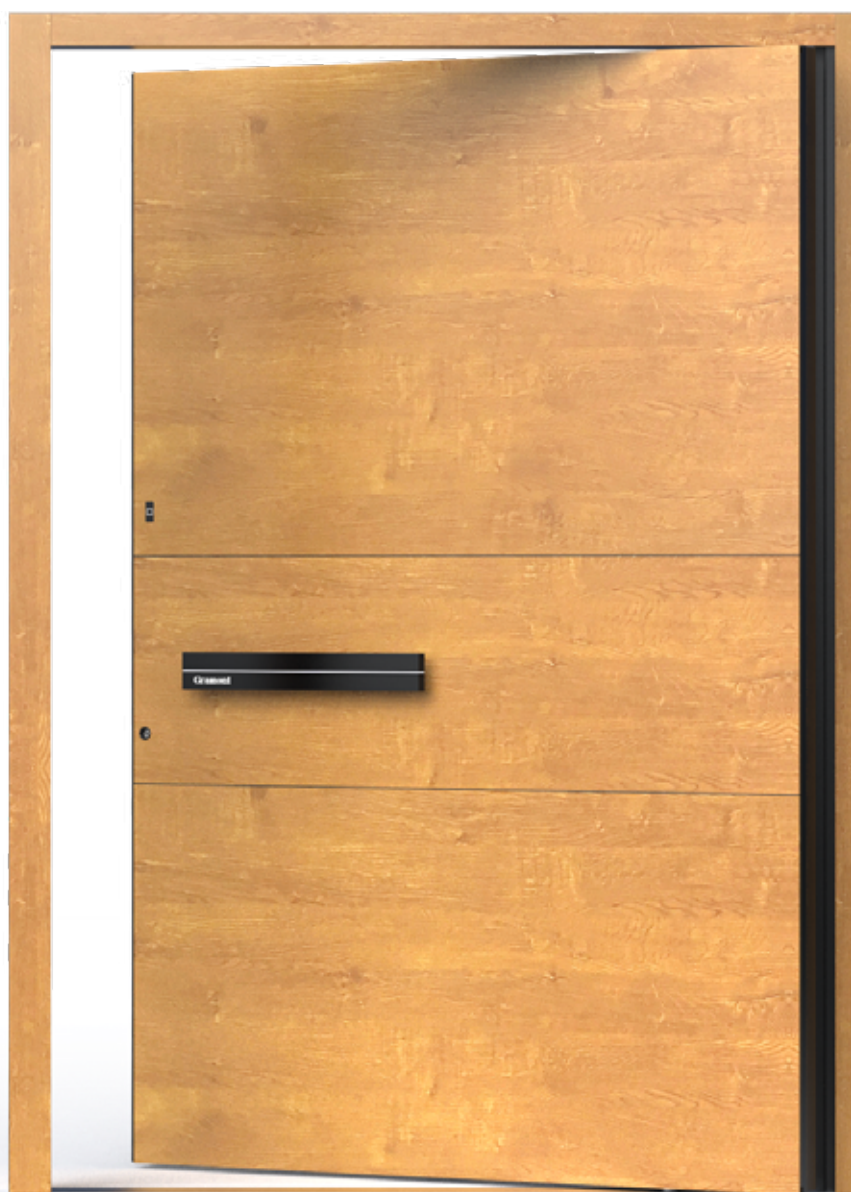
MODELL

**P\_05**



AUSSENANSICHT

P\_05



**BASISMODELL-INSPIRATION\***

**Maß** 1800 x 2500 mm / **Material** Aluminium in Holzdekor Geölte Eiche / **Griff** LABELUX 9209 mit SmartLux-Beleuchtung / **SecuroSmart**-Fingerscanner mit ARMO COMFORT ELECTRO Schließsystem / **PVD** Volcanic Shadow

**HORIZONTALTEILUNGEN**

Die erste und zweite Teilung ab unten jeweils fix bei 850 mm und 1360 mm /  
Bis zu einer Türhöhe von 2800 mm ohne weitere Teilung /  
Bei Türhöhen über 2801 mm erfolgt eine  
Teilung auf einer festen Höhe von 850 mm /  
Das obere Feld darf nicht kleiner als 425 mm sein

*\*Für detaillierte technische Informationen wenden Sie sich bitte an unseren Vertriebsmitarbeiter.*



## AUSGEWÄHLTE MODELLINSPIRATIONEN



**Maß** 2400 x 6000 mm /  
**Materialien** Gesinterter  
 Stein Rapolano / ESG  
 Deckglas Night Sky  
 Gloss / **Doppelgriff**  
 ECKIG 180 mit  
 SmartLux-Beleuchtung /  
**SecuroSmart**-  
 Fingerscanner  
 mit OMNILOCK  
 Schließsystem /  
**PVD** Volcanic Shadow



**Maß** 2400 x 5000 mm /  
**Material** Gesinterter  
 Stein Calacatta Gold /  
**Griff** ECKIG 1-15 mit  
 SmartLux-Beleuchtung /  
 Horizontale Applikation  
 (2x) / **SecuroSmart**  
 Fingerscanner  
 mit OMNILOCK  
 Schließsystem /  
**PVD** Mystic Bronze



**Maß** 1500 x 3600  
 mm / **Materialien** ESG  
 Deckglas Night Sky Gloss /  
 Aluminium in Betonoptik /  
**Griff** LABELUX 9209 mit  
 SmartLux-Beleuchtung /  
**SecuroSmart**-  
 Fingerscanner  
 mit OMNILOCK  
 Schließsystem /  
**PVD** Volcanic Shadow

PIRNAR PIVOT

INNENANSICHT

**P\_05**



**INNENANSICHT - INSPIRATION**

**Material** Aluminium in Holzdekor Geölte Eiche / **Türdrücker** Magnifica / **PVD** Volcanic Shadow (Zylindrischer Knopf FS 9005)

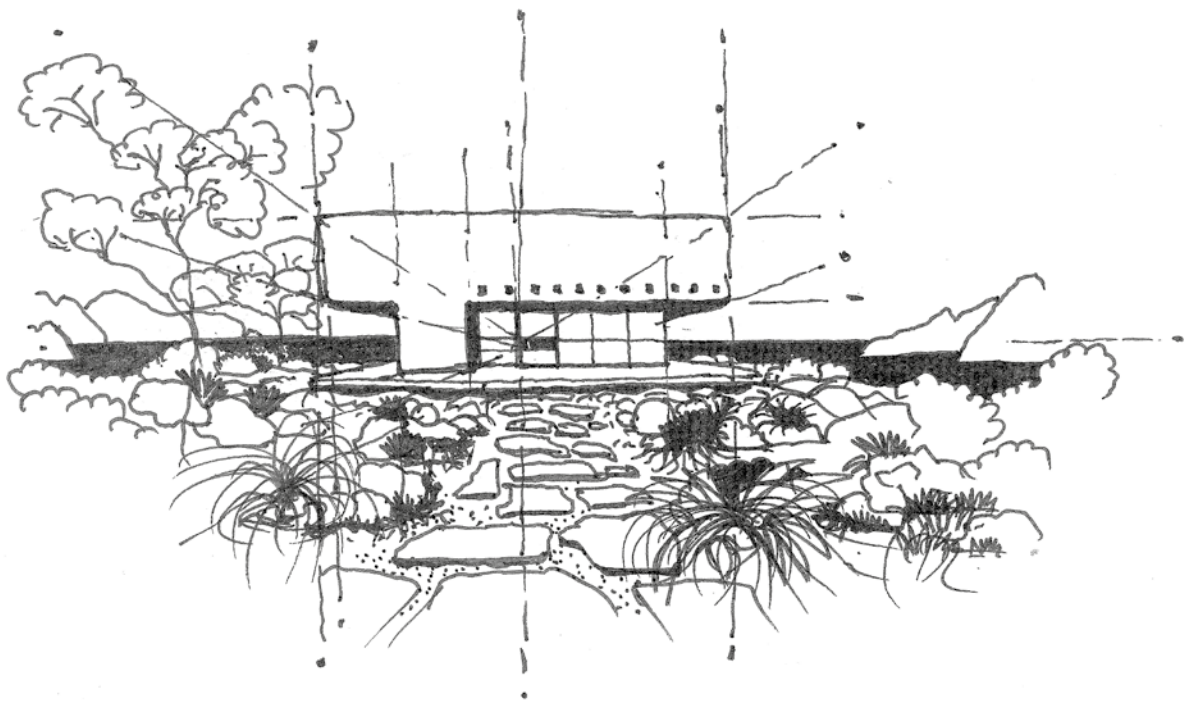




INSPIRATION

# MAR

IN EINEM SONNENDURCHFLUTETEN  
REICH *tanzt die Eleganz* AUF  
DEN WELLEN UND SPIEGELT SICH IN DER  
*schimmernden Umarmung*  
*des Meeres.* DIE STEILE  
KÜSTENLINIE ERHEBT SICH MAJESTÄTISCH  
IM HINTERGRUND UND RAHMT DAS  
*exquisite Bild,* IN DEM WASSER UND  
GIPFEL AUFEINANDERTREFFEN – EIN LEISES  
*Flüstern der Erhabenheit* IN  
JEDER SANFTEN WELLE.







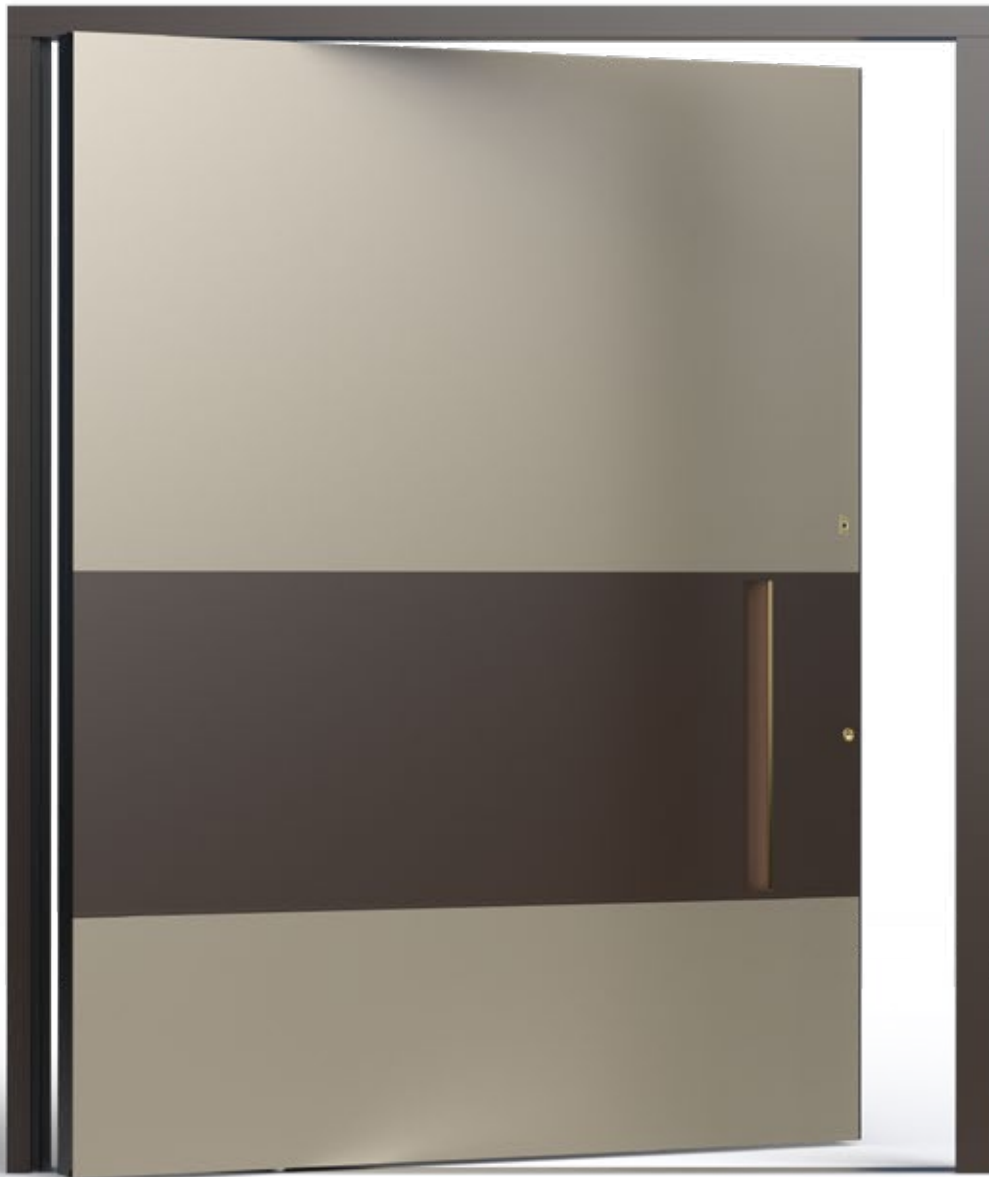
MODELL

**P\_06**



AUSSENANSICHT

**P\_06**



**BASISMODELL-INSPIRATION\***

**Maß** 2200 x 2600 mm / **Material** Aluminium Farbe FS 8019 / Sekundärfarbe FS Quartz 2 / **Eingelassener Griff** GRIP 9635 mit SmartLux-Beleuchtung / **SecuroSmart**-Fingerscanner mit ARMO COMFORT ELECTRO Schließsystem / **PVD** Golden Honey

**HORIZONTALE TEILUNGEN**

Zwei feste Punkte im unteren Bereich, abhängig von Türhöhe oder Griffposition.  
Oberhalb des Griffes gleichmäßig dynamisch:  
Bis zu einer Türhöhe von 2800 mm: keine Teilung /  
Von 2801 mm bis 3500 mm: eine Teilung /  
Von 3501 mm bis 4800 mm: zwei Teilungen /  
Ab 4801 mm: drei Teilungen

*\*Für detaillierte technische Informationen wenden Sie sich bitte an unseren Vertriebsmitarbeiter.*



## AUSGEWÄHLTE MODELLINSPIRATIONEN



**Maß** 2400 x 6000 mm /  
**Materialien** Gesinterter  
 Stein Calacatta  
 Roma / Aluminium FS  
 7016 / Einglassener  
**Griff** GRIP 9636 mit  
 SmartLux-Beleuchtung /  
**SecuroSmart-**  
 Fingerscanner  
 mit OMNILOCK  
 Schließsystem /  
**PVD** Golden Honey



**Maß** 2400 x 4400 mm /  
**Materialien** ESG  
 Deckglas Night Sky  
 Gloss / Aluminium FS  
 Quartz 2 / **Einglassener**  
**Griff** GRIP 9636 mit  
 SmartLux-Beleuchtung /  
**SecuroSmart-**  
 Fingerscanner  
 mit OMNILOCK  
 Schließsystem /  
**PVD** Volcanic Shadow

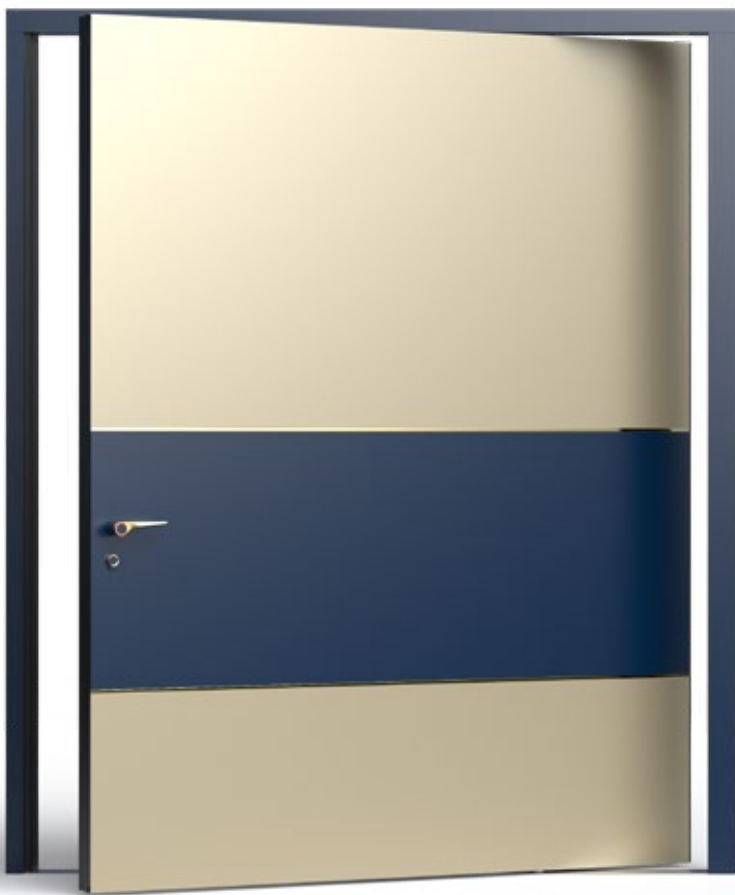


**Maß** 1500 x 3300 mm /  
**Material** Aluminium  
 70105 / Sekundärfarbe  
 70161 / **Einglassener**  
**Griff** GRIP 9635 mit  
 SmartLux-Beleuchtung /  
**SecuroSmart-**  
 Fingerscanner  
 mit OMNILOCK  
 Schließsystem /  
**PVD** Volcanic Shadow

PIRNAR PIVOT

INNENANSICHT

P\_06



**INNENANSICHT - INSPIRATION**

**Material** Aluminium Farbe FS 5003 / Sekundärfarbe  
FS Quartz 1 / **Türdrücker** Magnifica / Horizontale Applikation (2x) /  
**PVD** Golden Honey (Zylindrischer Knopf FS 5003)

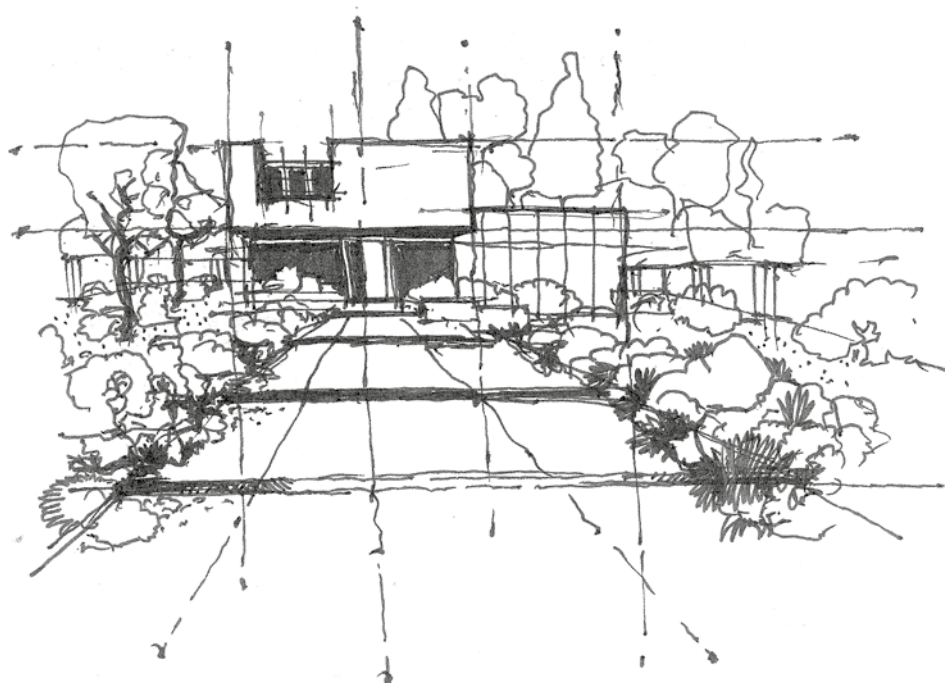




INSPIRATION

# LORELAI

EINGEBETTET IN ÜPPIGE WÄLDER,  
VERSCHMELZEN TRADITION UND  
*moderne Eleganz* ZU EINEM  
HARMONISCHEN GESAMTBILD. IM LAUFE  
DES TAGES ENTFALDET SICH DIE *Ruhe*  
*der Wälder*, DIE SICH NAHTLOS MIT  
*Holz und Stein* VEREINEN UND EIN  
GEFÜHL VON *Frieden und stiller*  
*Besinnung* VERMITTELN.







MODELL

**P\_07**



AUSSENANSICHT

**P\_07**



**BASISMODELL-INSPIRATION\***

**Maß** 1800 x 2800 mm / **Materialien** ESG Deckglas Night Sky Gloss / Aluminium Dune FS 9005 / Vertikale Applikation 2x / **Griff** ECKIG ALTUM mit SmartLux-Beleuchtung / **SecuroSmart**-Fingerscanner mit ARMO COMFORT ELECTRO Schließsystem / **PVD** Golden Honey

**HORIZONTALE TEILUNGEN**

Bis zu einer Höhe von 3000 mm ohne Teilung /  
Von 3001 bis 3600 mm – 600 mm vom oberen Rand /  
Über 3601 mm – Teilung bei 2960 mm

*\*Für detaillierte technische Informationen wenden Sie sich bitte an unseren Vertriebsmitarbeiter.*



## AUSGEWÄHLTE MODELLINSPIRATIONEN



**Maß** 2400 x 5920 mm / **Materialien** ESG Deckglas Night Sky Gloss / Aluminium Dune FS Quartz 2 / **Griff** ECKIG ALTUM mit SmartLux-Beleuchtung / **SecuroSmart**-Fingerscanner mit OMNILOCK Schließsystem / **PVD** Volcanic Shadow



**Maß** 2400 x 3100 mm / **Materialien** Gesinterter Stein Black Obsession / ESG Deckglas Dark Grey mit 5-fach-Verglasung Pirnar Grey II (schwarzes Druckmotiv) / Vertikale Applikation (2x) / **Griff** ECKIG ALTUM mit SmartLux-Beleuchtung / **SecuroSmart**-Fingerscanner mit OMNILOCK Schließsystem / **PVD** Copper Dusk



**Maß** 2200 x 4500 mm / **Material** Aluminium in Betonoptik / Vertikale Applikation (2x) / **Griff** ECKIG ALTUM mit SmartLux-Beleuchtung / **SecuroSmart**-Fingerscanner mit OMNILOCK Schließsystem / **PVD** Mystic Bronze

PIRNAR PIVOT

INNENANSICHT

**P\_07**



**INNENANSICHT - INSPIRATION**

**Materialien** Aluminium in Betonoptik / ESG Deckglas Night Sky Gloss / Vertikale Applikation 2x / **Türdrücker** Magnifica / **PVD** Golden Honey (Zylindrischer Knopf FS 9005)





EINE EINZIGARTIGE  
**CARBONCORE**  
 KONSTRUKTION

EINE TÜR, DIE DICHTET WIE EINE WAND

CarbonCore ist eine einzigartige Carbon-Konstruktion, die exklusiv für Eingangstüren entwickelt wurde. Carbonfaser ist extrem leicht, steif und um ein Vielfaches stärker als Stahl. CarbonCore-Profile minimieren ein Verziehen der Tür bei extremen Temperaturen – sei es glühende Hitze oder eisige Kälte. Diese innovative Bauweise ermöglicht fortschrittliches Design und technische Lösungen für die Eingangstüren von PIRNAR.



\*Türrahmenstärke: **129** mm

\*Türflügelstärke: **129** mm

Wärmeschutzverglasung 5-fach ESG

*\*Gilt für das Basismodell mit 4 mm Außen- und 2,5 mm Innenauflage.*

*Die maximale Gesamtstärke beträgt 135 mm (bei jeweils 6 mm Auflagen auf der Außen- und Innenseite).*



### **AUSSERGEWÖHNLICHE ABMESSUNGEN**

Mit beeindruckenden Maßen bieten Pirnar Pivot-Türen Breiten von 1350 mm bis hin zu erstaunlichen 2400 mm und Höhen von 1990 mm bis zu beeindruckenden 6000 mm – und eignen sich damit für jeden Architekturstil, jedes Klima und jede Umgebung.



### **GRENZENLOSE DESIGNFREIHEIT**

Ein atemberaubendes Öffnungskonzept, das den Eindruck von Leichtigkeit vermittelt und das Raumgefühl sowie die Breite optisch verstärkt. Unbegrenzte Personalisierungsoptionen mit einer großen Auswahl an Materialien, Oberflächen, handgefertigten Details und charakteristischen Griffen. Individuell anpassbare SmartLux-Beleuchtung verleiht dem Eingangsbereich eine stilvolle und zugleich funktionale Atmosphäre.



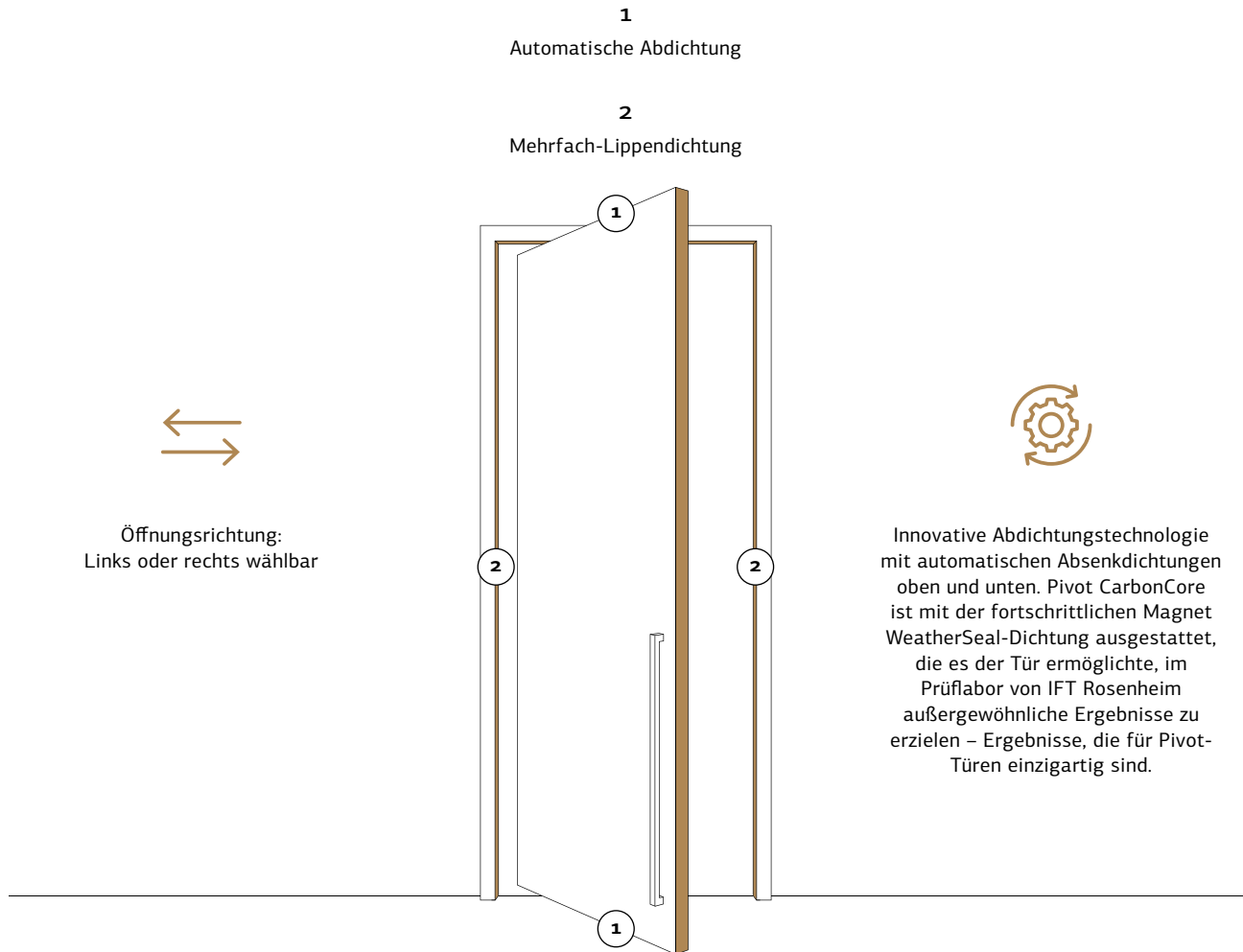
### **REKORDWERT BEI WÄRMEDÄMMUNG**

Dank der einzigartigen CarbonCore-Konstruktion bieten Pirnar Pivot-Türen herausragende Wärmedämmwerte. Speziell entwickelt für verschiedenste klimatische, geografische und architektonische Anforderungen.

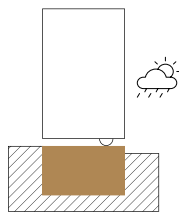
# UNÜBERTROFFENE ABDICHTUNG

ENTWICKELT FÜR OPTIMALE LEISTUNG BEI  
JEDEM KLIMA

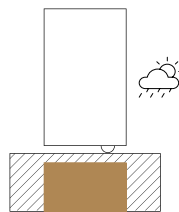
## VIERSEITIGE DURCHGEHENDE ABDICHTUNG



## SCHWELLEN FÜR UNTERSCHIEDLICHE KLIMABEDINGUNGEN

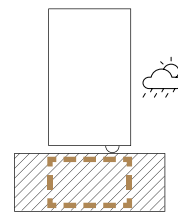


**Sichtbares Schwellenprofil**  
Schutz vor verschiedensten  
Wetterbedingungen und Regenwasser.



**Versenktes Schwellenprofil\***  
Ideal für wärmere Klimazonen.

\*Nicht verfügbar für den EU-Markt.



**Ohne Schwellenprofil\***  
Durchgehender Bodenkontakt,  
ideal für wärmere Klimazonen.

\*Nicht verfügbar für den EU-Markt.

### Einzigartige Abdichtungswerte\*

Wasserundurchlässigkeit: Klasse 9A

Luftdichtheit: Klasse 4

Windlastwiderstand: Klasse C3

\*Die Tests wurden an Pivot-Türen mit sichtbarer Schwelle bis zu einer Größe von 2460 × 3150 mm durchgeführt.

HOCHLEISTUNGS

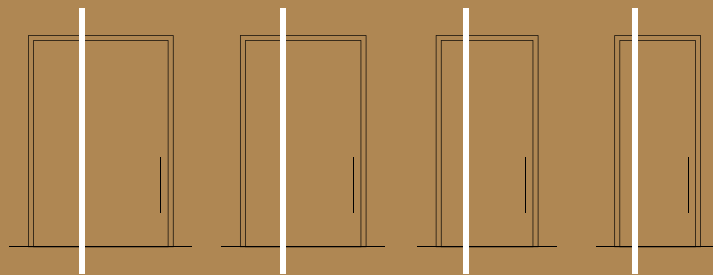
# TÜRBÄNDER FÜR EXTREME BELASTUNG

PERFEKTE JUSTIERUNG FÜR JEDE PIRNAR  
PIVOT-TÜR

## FLEXIBLE POSITIONIERUNG

Der Mindestabstand des Türbands von der Elementkante beträgt 350 mm und ist abhängig vom Gewicht sowie der Breite des Türflügels.

Auf Wunsch kann das Türband näher zur Mitte des Türflügels positioniert werden.

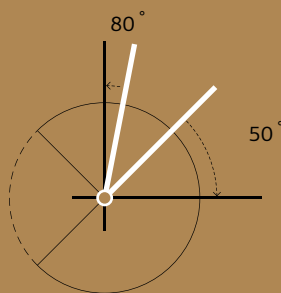


Drehpunkte

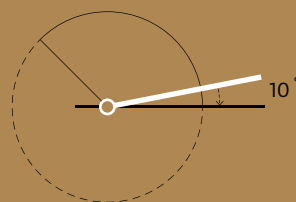
## FUNKTION & BEWEGUNG

Die verdeckten Pivot-Türbänder von Pirnar bieten optimale Kontrolle über jede Phase der Türbewegung.

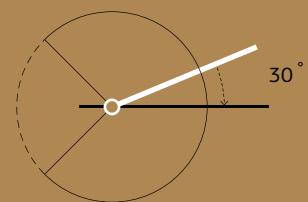
- Integrierte Selbstschließfunktion
- Integrierte Offenhaltefunktion bei 90°
- Einstellbare Geschwindigkeit, Dämpfung und Schließkraft
- Einstellbare Türblattposition (Höhe und Seite)
- Maximales Türflügelgewicht bis zu 500 kg



Dämpfersteuerung



Fallensteuerung



Funktion

GRENZENLOSE  
INDIVIDUALISIERUNG

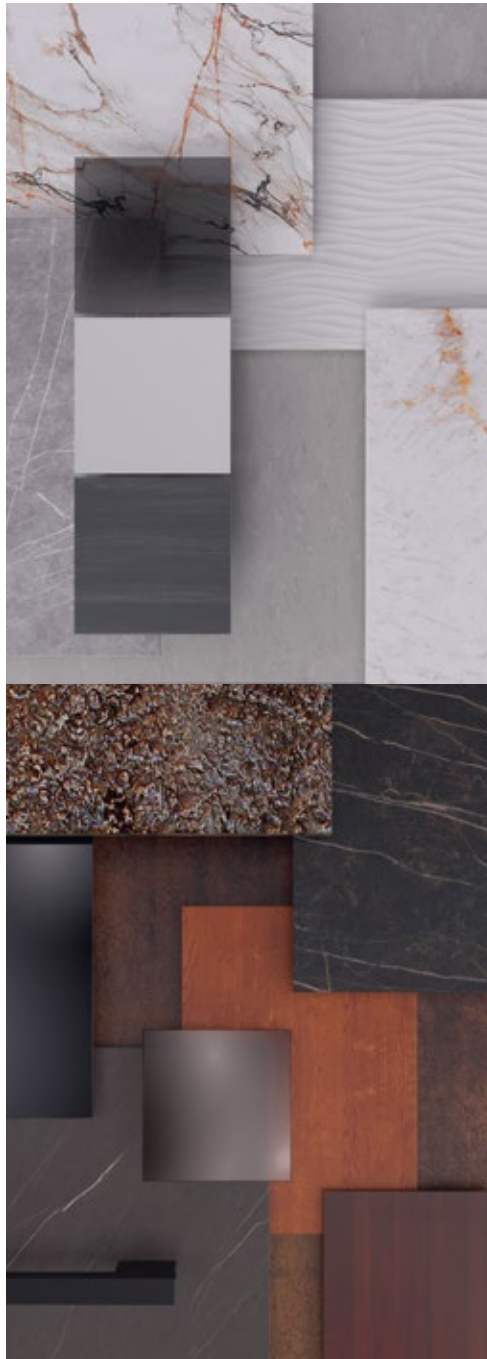
GANZ  
PERSÖNLICH.  
GANZ  
IHRER.



Pirnar Pivot bietet eine außergewöhnliche Grundlage für individuelle Gestaltung – mit grenzenlosen Möglichkeiten der Personalisierung, die den unverwechselbaren Stil jedes Hauseigentümers zum Leben erwecken. Mit einer breiten Auswahl an Materialien, Oberflächen, Beschichtungen und innovativem Zubehör fügen sich diese Türen nahtlos in jede architektonische Umgebung ein und passen sich mühelos unterschiedlichsten Klimazonen und Gegebenheiten an.

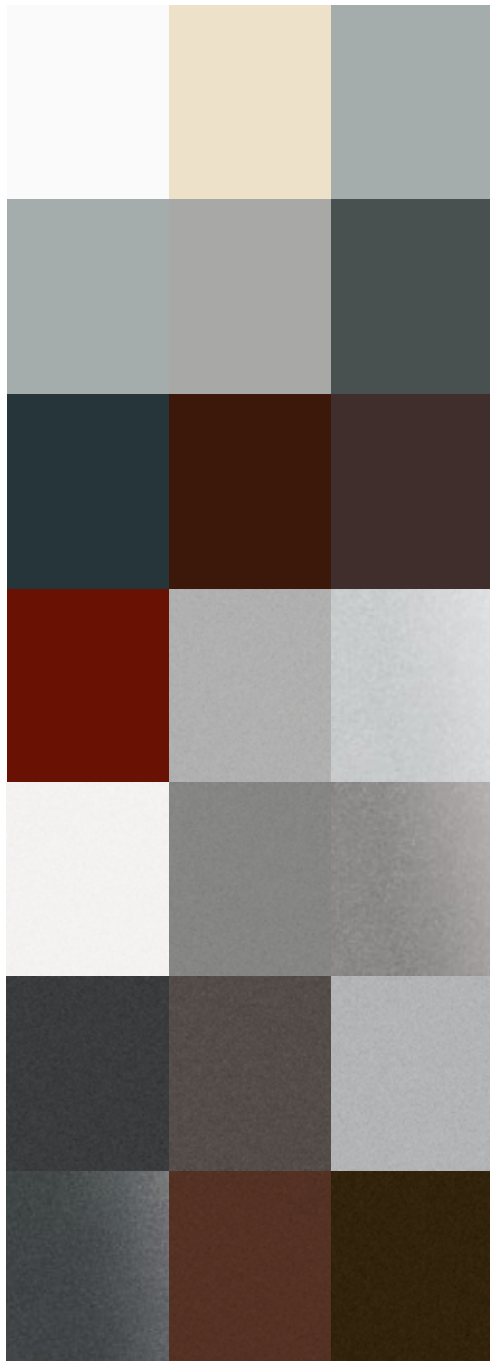


# MATERIALIEN



Pirnar Pivot-Türen bieten eine breite Auswahl an hochwertigen Materialien, Farben, Holzdekoren und anderen Oberflächenimitationen – und eröffnen damit anspruchsvollen Hauseigentümern grenzenlose Gestaltungsmöglichkeiten.

# FARBEN



LASSEN SIE SICH VON  
MATERIALIEN UND FARBEN  
INSPIRIEREN

LUXURIÖSE

# PVD-BESCHICHTUNGEN

Inspiziert von der Schönheit edler Schmuckstücke, lassen sich ausgewählte Zubehörteile mit einer einzigartigen PVD-Beschichtung veredeln. In opulenten Gold-, Bronze-, Schwarz- oder Kupfertönen oder in Edelstahloptik wird jedes Detail zum Ausdruck eines raffinierten persönlichen Stils. Die PVD-Technologie von Pirnar überzeugt zudem durch erhöhte Kratz-, Flecken- und Abnutzungsbeständigkeit, eine langanhaltende Farbbrillanz und eine verlängerte Produktlebensdauer.



**STAINLESS  
STEEL**

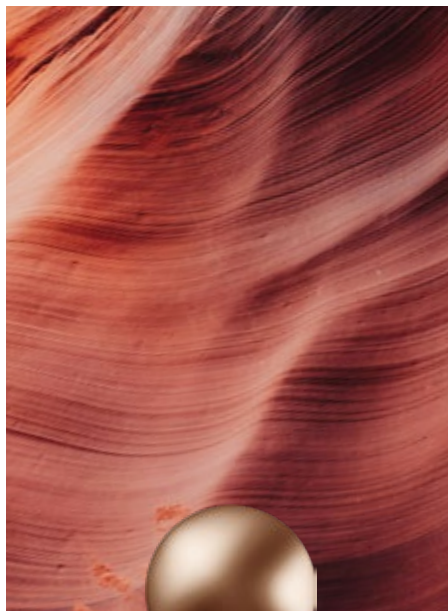
**BASIS**



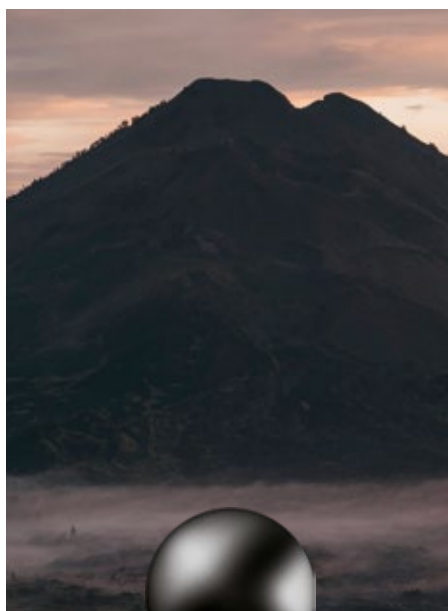
**GOLDEN  
HONEY**



**COPPER  
DUSK**



**MYSTIC  
BRONZE**



**VOLCANIC  
SHADOW**

LASSEN SIE  
SICH VON PVD-  
BESCHICHTUNGEN  
INSPIRIEREN





DIE ERSTE BERÜHRUNG DES ZUHAUSES

# MAGNIFICA

Der beeindruckende, international prämierte Innen-Türdrücker besteht aus präzisionsgegossenem Edelstahl und überzeugt durch Solidität und Robustheit. Die elegante, ergonomische Form – inspiriert vom anmutigen Schwung eines Pegasusflügels – vermittelt ein Gefühl von Leichtigkeit und liegt angenehm in der Hand.



1

Ein exklusiver, einzigartiger Mechanismus, der direkt aus dem Türblatt abgeleitet ist, sorgt für hervorragende Stabilität und eine verlängerte Lebensdauer.

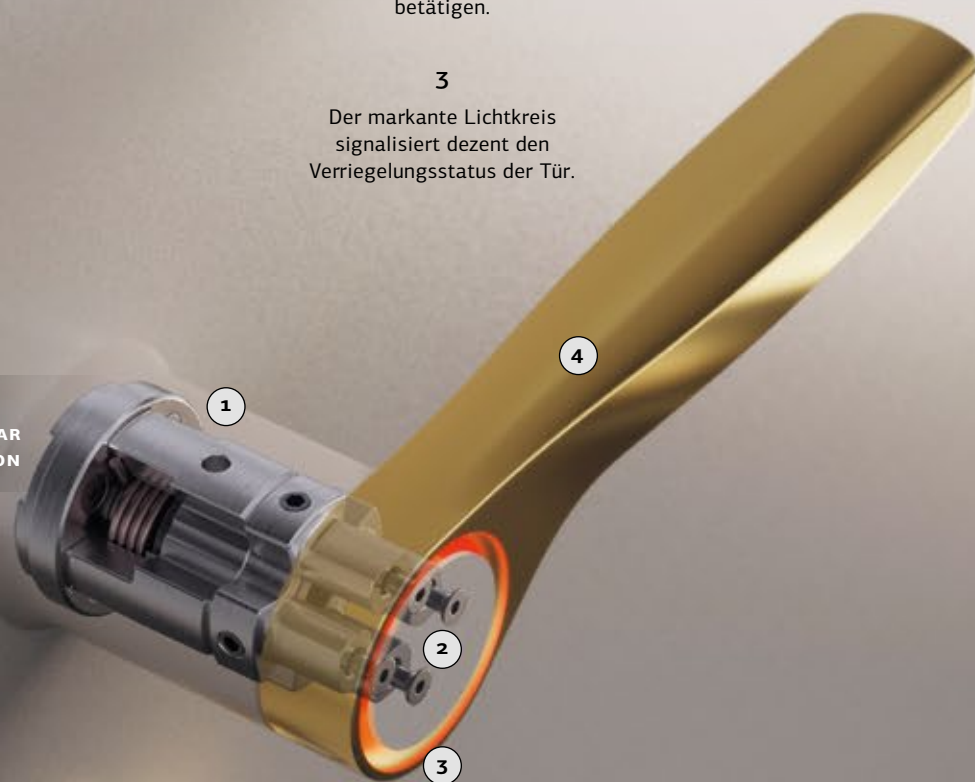
2

Die Drucktaste im Lichtkreis ermöglicht das Öffnen der Tür, ohne den Griff zu betätigen.

3

Der markante Lichtkreis signalisiert dezent den Verriegelungsstatus der Tür.

EINZIGAR-  
TIGE PIRNAR  
INNOVATION



4

4

Das Erscheinungsbild des Türdrückers kann durch verschiedene Farbtöne in PVD-Beschichtung veredelt werden.

5

**Tür verriegeln:**

Zum Verriegeln der Tür den zylindrischen Knopf vom Türband weg drehen.

6

**Tür entriegeln:**

Zum Entriegeln der Tür den zylindrischen Knopf in Richtung des Türbands drehen.



SEHEN SIE SICH DAS  
VIDEO ZU **MAGNIFICA AN**

SMART  
LUX

STIMMUNGSVOLLE ATMOSPHÄRE MIT

# ELEGANTER BELEUCHTUNG



Pirnars Lösungen zur Schaffung einer behaglichen Atmosphäre ermöglichen die komfortable Steuerung der Beleuchtung bei Pivot-Eingangstüren – an Griffstangen, Drückern oder Namensschildern – und sind ausschließlich als Paket erhältlich. Mit dem SmartLux-System in der Pirnar App können Sie die Intensität, Farbtemperatur und Zeitsteuerung der Beleuchtung individuell anpassen.

BENUTZERFREUNDLICHKEIT  
UND KOMPATIBILITÄT  
MIT SMART-HOME-LÖSUNGEN



WLAN- und Bluetooth-Verbindung



Fernsteuerung



Farbtemperatursteuerung der LED-Beleuchtung  
von 2700 Kelvin (Warmweiß) bis 6500 Kelvin  
(Kaltweiß)



Zeiteinstellung für LED-Beleuchtung



Sprachsteuerung durch Integration von Google  
Assistant und Amazon Alexa

SMARTER UND SICHERER LEBEN

# MAXIMALE SICHERHEIT UND KOMFORT

Pirnar bietet modernste Lösungen und hochwertigste Produkte für vollständige Sicherheit und höchsten Komfort. Die Eingangstüren lassen sich mit dem intelligenten SecuroSmart-System oder dem SecuroSmart Keypad in der Pirnar Mobile App öffnen – ebenso per Fingerscanner, Karte, PIN-Code, Google Assistant oder Alexa. In Kombination mit den Premium-Schließsystemen Omnilock oder Armo Comfort Electro wird Ihr Zuhause zu einer sicheren und geschützten Wohlfühloase.



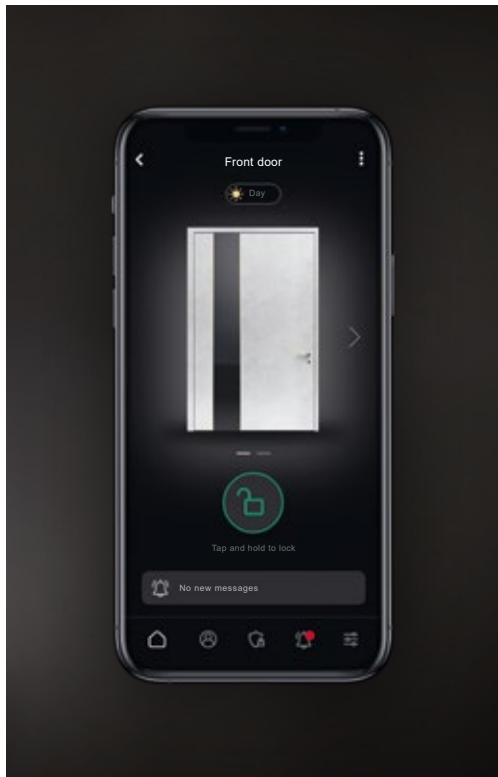
## FINGERSCANNER

Diese moderne und beliebte Methode zum Entriegeln der Tür per Fingerabdruck sorgt für erhöhte Sicherheit und vor allem für einen einfacheren und komfortableren Zugang für die ganze Familie. Es können mehrere Fingerabdrücke gleichzeitig gespeichert werden – Schlüssel und Sorgen gehören der Vergangenheit an.



## SECUROSMART KEYPAD

Das moderne Tastenfeld ermöglicht das Entriegeln mit verschiedenen PIN-Codes, die auf individuelle Bedürfnisse abgestimmt sind, sowie mit einer NFC-Karte. Es verfügt über einen integrierten Fingerscanner sowie eine kabellose Klingel – alles steuerbar über die Pirnar App.



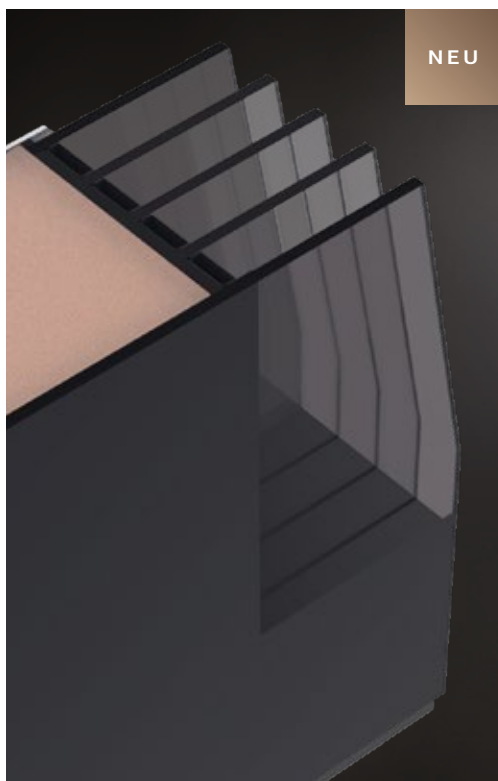
### INTELLIGENTES MANAGEMENT MIT SECURSMART

Das SecuroSmart-System in der Pirnar App bietet herausragende Funktionen für eine einfache und sichere Türnutzung. Selbst wenn Sie sich am anderen Ende der Welt befinden, können Sie Ihre Tür bequem aus der Ferne entriegeln.



### SCHWERLASTTÜRBÄNDER

Die Schwerlasttürbänder stellen ein wesentliches Sicherheitsmerkmal der Pirnar Pivot-Türen dar und überzeugen durch ihre außergewöhnliche Stabilität und Langlebigkeit. Neben ihrem eleganten Design sind sie von außen nicht zugänglich – für noch mehr Sicherheit und strukturelle Integrität.



### 5-FACH ESG VERGLASUNG

Unsere Verglasung mit 6 mm gehärtetem Isolierglas bietet dank der 5-fach Ausführung außergewöhnliche Festigkeit und Sicherheit. Sie sorgt für optimalen Schutz, ohne auf die ästhetische Eleganz jeder Pivot-Tür zu verzichten.



### VERRIEGELUNGSSYSTEME OMNILOCK UND ARMO COMFORT ELECTRO

Pirnar Pivot-Türen sind mit den modernsten Verriegelungssystemen ausgestattet, die maximale Sicherheit und höchsten Komfort bieten. Für Türen bis zu 3 m kommt das Armo Comfort Electro Schloss zum Einsatz – ein motorisiertes System für schlüsselloses Öffnen und automatisches Verriegeln. Für Türen über 3 m ist das 3-Punkt-Verriegelungssystem OmniLock als Upgrade erhältlich, mit bis zu 6 Verriegelungspunkten auf jeder Seite – insgesamt 12 Verriegelungspunkten. Beide Systeme gewährleisten einen erhöhten Einbruchschutz mit Widerstandsklasse RC2\* und sorgen für umfassende Sicherheit und ein beruhigendes Gefühl.

\*Das RC2-Paket ist standardmäßig für Türkonfigurationen ohne Isolierverglasung erhältlich. Für Ausführungen mit Isolierverglasung im Türflügel ist das RC2-Paket optional gegen Aufpreis verfügbar.



**PIRNAR**

### **HAFTUNGSAUSSCHLUSS**

Die Modelle der Pirnar Pivot-Serie sind urheberrechtlich geschützt und bleiben ausschließliches Eigentum von Pirnar. Im Rahmen der kontinuierlichen Produktentwicklung behalten wir uns das Recht vor, Preise zu ändern, gestalterische oder maßliche Anpassungen vorzunehmen sowie geringfügige technologische Verbesserungen ohne vorherige Ankündigung umzusetzen.

Bitte beachten Sie, dass Abbildungen, Maße, Oberflächen, Ausstattungen (Funktionen/Optionen) und Farben im Katalog vom tatsächlichen Produkt abweichen können – insbesondere aufgrund drucktechnischer Einschränkungen. Für eine präzise Farb- und Materialauswahl empfehlen wir, Originalfarbmuster oder Materialproben zu konsultieren.

Pirnar übernimmt keine Verantwortung für die Planung, Bemessung oder Montage von tragenden Konstruktionen bei der Integration von Türen in Fassadensysteme. Wir liefern keine Tragelemente (z. B. Pfosten, Riegel oder Unterkonstruktionen), in die Türen, Seitenteile oder andere Komponenten eingesetzt werden. Unsere Verantwortung bezieht sich ausschließlich auf das Eingangstürelement selbst.

Ausgabe 01/2025





**PIRNAR.**

**Pirnar d.o.o.**

Bravničarjeva ulica 20  
SI-1000 Ljubljana, Slowenien

☎ +386 1 777 39 11

✉ [verkauf@pirnar.de](mailto:verkauf@pirnar.de)

[www.pirnar.de](http://www.pirnar.de)

